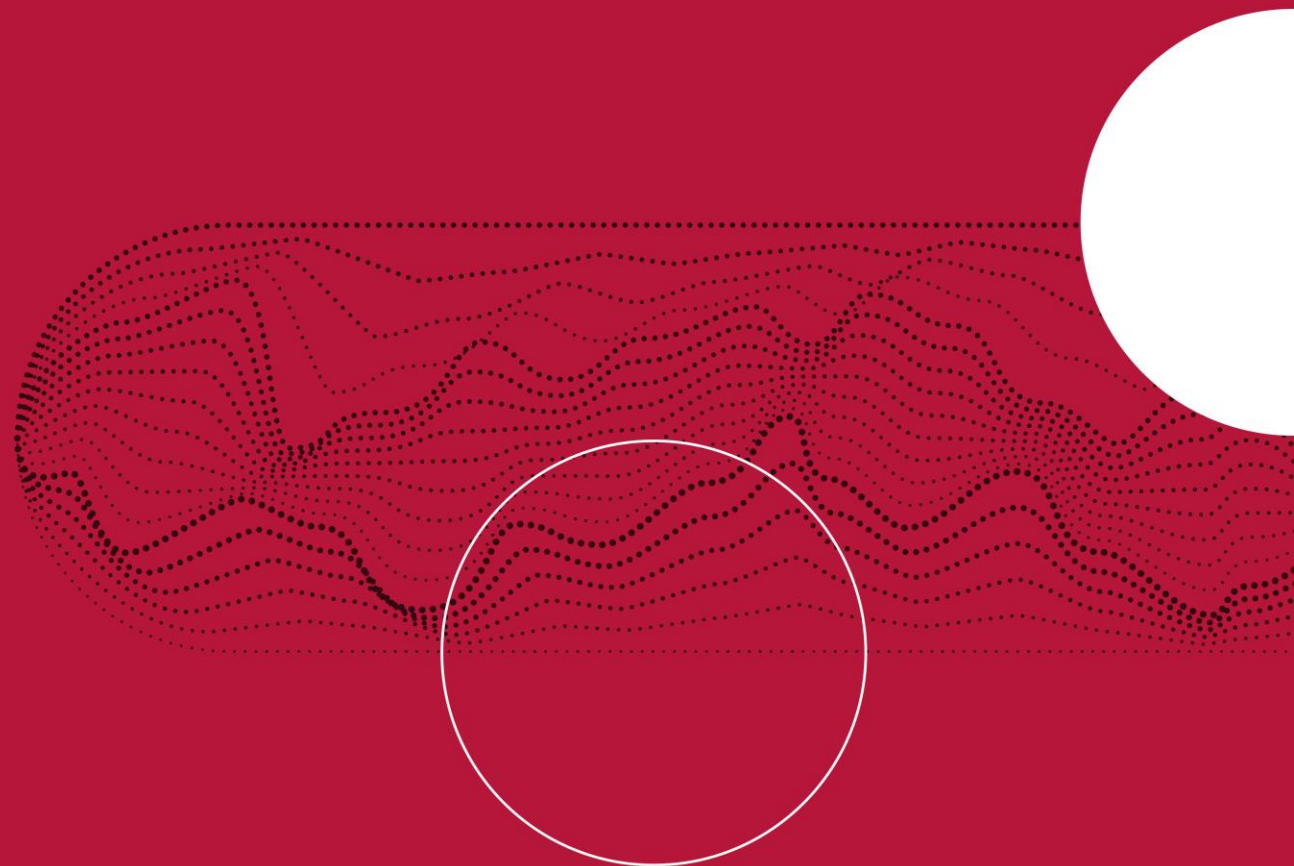


Ubóstwo energetyczne w Polsce

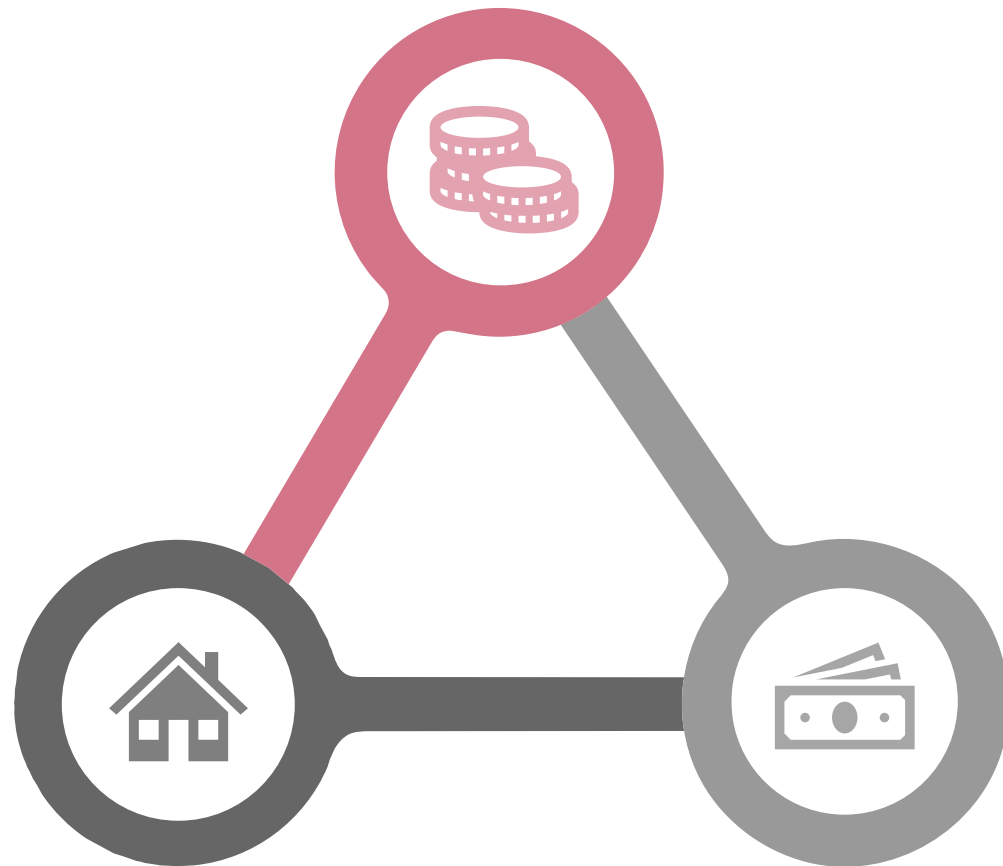
JAKUB SOKOŁOWSKI

13.06.23



1,3 mln gospodarstw domowych w Polsce nie jest w stanie zaspokoić swoich potrzeb w zakresie ogrzania mieszkania oraz korzystania z urządzeń elektrycznych

Niskie dochody

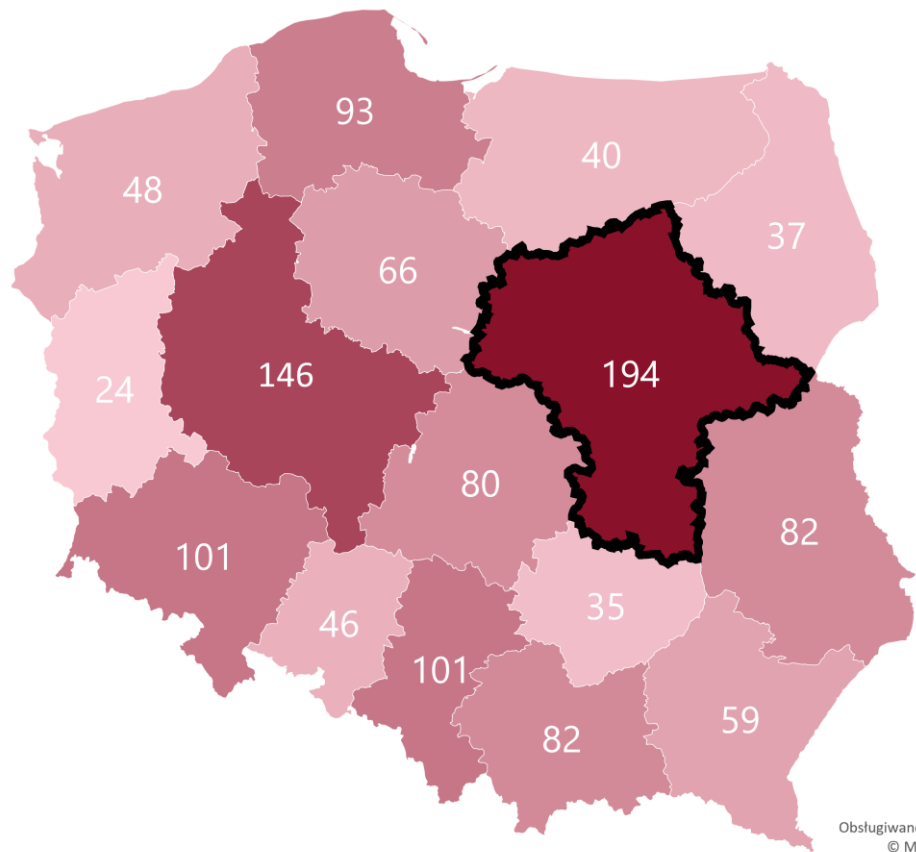


Niska efektywność energetyczna

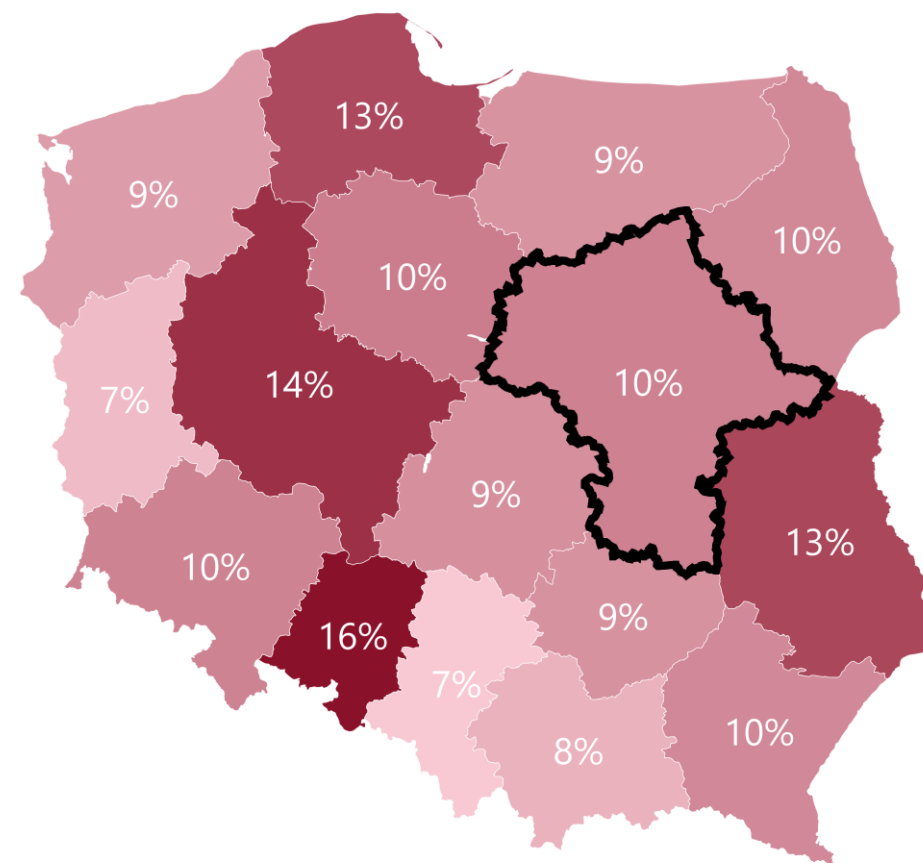
Wysokie wydatki na energię

Ubóstwo energetyczne na północy i wschodzie Polski jest związane z niskimi dochodami. Na południu i południowym zachodzie z charakterystyką budynków

liczba ubogich energetycznie gospodarstw domowych [w tys.]



ryzyko ubóstwa energetycznego

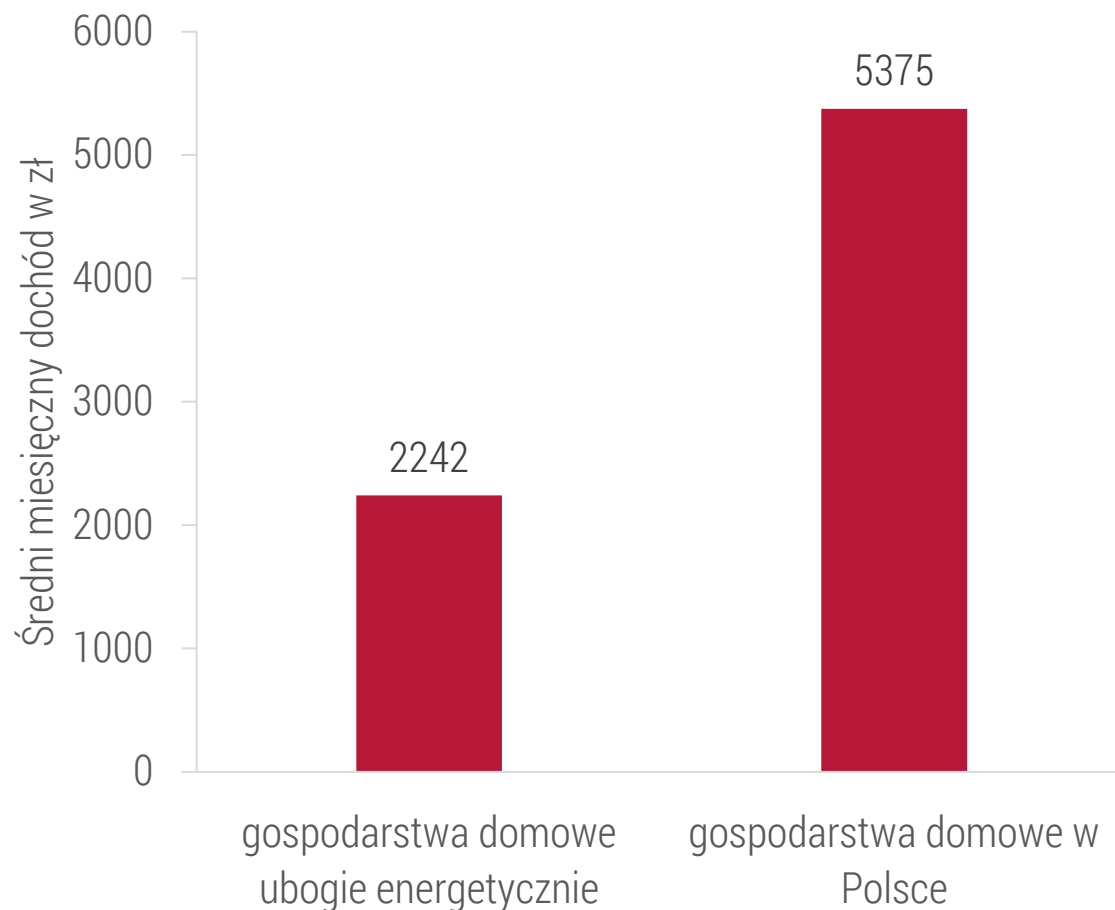


Źródło: opracowanie własne na podstawie Badania Budżetów Gospodarstw Domowych (GUS, 2021)

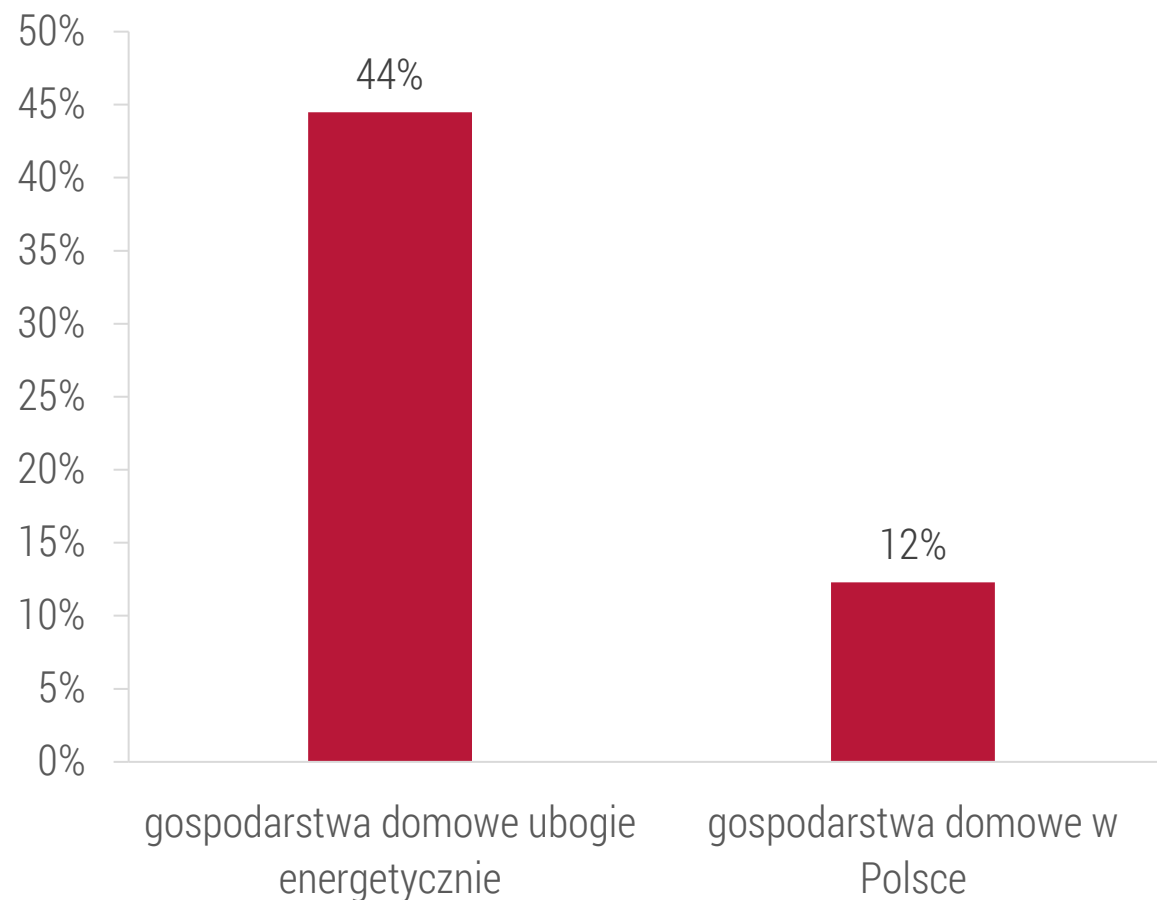
Średni dochód rodzin ubogich energetycznie jest dwa razy niższy niż średni dochód w Polsce. Średni udział wydatków na energię w dochodzie jest trzy razy wyższy



Dochody



Udział wydatków na energię w dochodzie



Źródło: opracowanie własne na podstawie Badania Budżetów Gospodarstw Domowych (GUS, 2021)

Konsekwencjami ubóstwa energetycznego jest niska jakość życia, zanieczyszczenie powietrza i pogorszone zdrowie



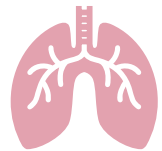
Ponad 500 tys. rodzin mieszka w zbyt zimnym budynku



Ponad 300 tys. gospodarstw domowych mieszka w budynkach z przeciekającym dachem, oknami i wilgocią



Ponad 600 tys. korzysta z indywidualnych źródeł ciepła



Osoby dotknięte problemem ubóstwa energetycznego mają dużo wyższe ryzyko chorób płuc (o 25 p. p.)

Ubóstwo energetyczne to obciążenie dla zdrowia fizycznego i psychicznego osób w kryzysie

No to jest łatanie rachunków. Zapłacisz jeden, kolejny gdzieś wisi do zapłacenia. Czyli ścigasz się z rachunkami generalnie i skrobiesz, żeby ci starczyło na życie.

Zdarzyło się tak parę razy, że nie było czym napalić. To jeszcze zanim weszły te przepisy, że nie wolno palić drewnem, jakimś z odzysku, to niech mi pan wierzy, że **kiedyś połamałam szufladę z segmentu, żeby napalić, żeby dziecko miało ciepło.**

To palenie, to noszenie tego opału, to jest straszny problem. **Ja nienawidzę tego mieszkania zimą. Latem też go nie lubię, ale zimą to wręcz nienawidzę.**

Walczę z sąsiadami, **ściana jest zagrzybiona. Gdzieś tam się leje przy schyłku ściany na podłogi. Widać jak stoi woda. Zgłaszałam to kilkakrotnie do TBS-u.** TBS przysłał, przecież to są ich mieszkania, ich zasoby. Oni powinni walczyć o to, żeby im zależało na tym mieszkaniu. Mnie zależy, więc ja zwracam się do nich, bo to jest ich mieszkanie, im płacę czynsz. **Oni mają to w nosie.**

Zamiast robić ankiety lepiej skorzystać z badań ogólnopolskich. Lokalnie najlepiej diagnozować ubóstwo wykorzystując dane administracyjne

Poziom badania

Koszt

Metodologia

Poziom dezagregacji

Diagnoza / identyfikacja

✓
Badania ogólnopolskie

Brak kosztów

Gwarancja dobrej metodologii

Wszystkie województwa, wybrane regiony i miasta

Tylko diagnoza - brak identyfikacji

✗
Przeprowadzenie własnego badania ankietowego

Wysoki koszt

Metodologia zależna od wykonawcy

Gmina / miasto

Tylko diagnoza - brak identyfikacji

✓
Wykorzystanie danych administracji lokalnej

Dodatkowe nakłady pracy w administracji

Brak szczegółowej wiedzy o ubóstwie energetycznym

Gmina / miasto

Diagnoza i identyfikacja

Jakub Sokołowski

Ekonomista

jakub.sokolowski@ibs.org.pl

