

**Poznaj nowy  
program ochrony powietrza  
dla województwa mazowieckiego**

**i dowiedz się  
co możesz zrobić  
dla poprawy jakości powietrza**

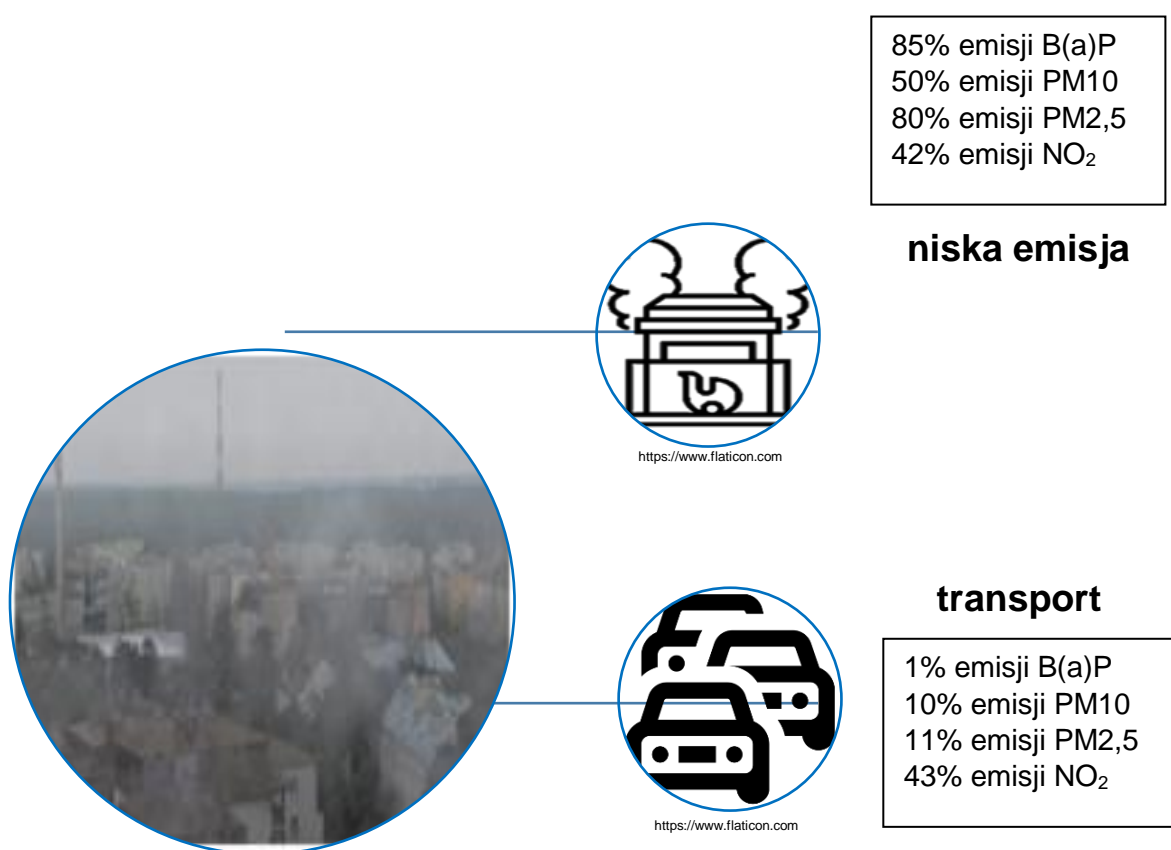


**ODDECH DLA MAZOWSZA**

# Skąd bierze się smog?

Zła jakość powietrza w województwie związana jest głównie ze spalaniem słabej jakości paliw w niespełniających standardów środowiskowych kotłach. Powszechny jest zwyczaj spalania odpadów. Lokalnie, głównie w większych miastach, źródłem smogu jest również emisja z pojazdów poruszających się po drogach.

Udział niskiej emisji i transportu w łącznej emisji z terenu województwa przedstawia się następująco:



## ODDECH DLA MAZOWSZA

Szukasz więcej informacji? Znajdziesz na [www.powietrza.mazovia.pl](http://www.powietrza.mazovia.pl). Masz pytanie? Napisz na: [powietrze@mazovia.pl](mailto:powietrze@mazovia.pl).

# Dlaczego smog nam szkodzi?

## Pył zawieszony

- ! Szczególnie niebezpieczny jest pył PM<sub>2,5</sub>, który wnika do pęcherzyków płucnych, a stamtąd do układu krążenia.
- ! Pył może powodować choroby układu oddechowego, alergię, choroby układu krążenia, nowotwory płuc, gardła i krtani, przedwczesną śmierć.
- ! Szacuje się, że życie przeciętnego Mazowszanina z powodu długotrwałego narażenia na oddziaływanie pyłu zawieszonego jest krótsze o 10 miesięcy.
- ! Pyły oddziałują szkodliwie także na roślinność, glebę i wodę (utrudniają fotosyntezę, zakwaszają wodę, powodują zanik składników odżywczych w glebie i obumieranie wrażliwych gatunków roślin).

## Benzo(a)piren

- ! Wykazuje zdolności kumulacji w organizmie.
- ! Reaguje z DNA, działając silnie kancerogennie - przeciętny okres między pierwszym kontaktem, a powstaniem zmian nowotworowych wynosi ok. 15 lat.
- ! Powoduje uszkodzenie nadnerczy, układu chłonnego, krwiotwórczego i oddechowego.
- ! Skrócenie długości życia przeciętnego Mazowszanina z powodu długotrwałego narażenia na oddziaływanie benzo(a)pirenu wynosi 8,5 miesiąca.
- ! Oddziałuje szkodliwie także na roślinność, glebę i wodę.
- ! Nośnikiem benzo(a)pirenu w powietrzu jest pył zawieszony.

## Ditlenek azotu

- ! Przy krótkim narażeniu działa drażniąco na spojówki oraz śluzówki nosa i gardła.
- ! Podrażnia układ oddechowy, wywołuje duszności, kłucie w klatce piersiowej, skrócenie oddechu i zwiększenie podatności na infekcje dróg oddechowych.
- ! Skutki długotrwałej ekspozycji na nadmierne stężenie to astma oskrzelowa, przewlekła obturacyjna choroba płuc, choroby układu sercowo-naczyniowego, nowotwory, w szczególności płuc i piersi.
- ! W Polsce liczba zgonów przypisywanych długotrwałej ekspozycji na ditlenek azotu szacowana jest na 1,6 tys. rocznie.
- ! Tlenki azotu są prekursorami powstających w glebie związków rakotwórczych i mutagennych, które mogą przenikać do żywności.
- ! Tlenki azotu biorą udział w tworzeniu kwaśnych deszczy i ich niszczącym działaniu.

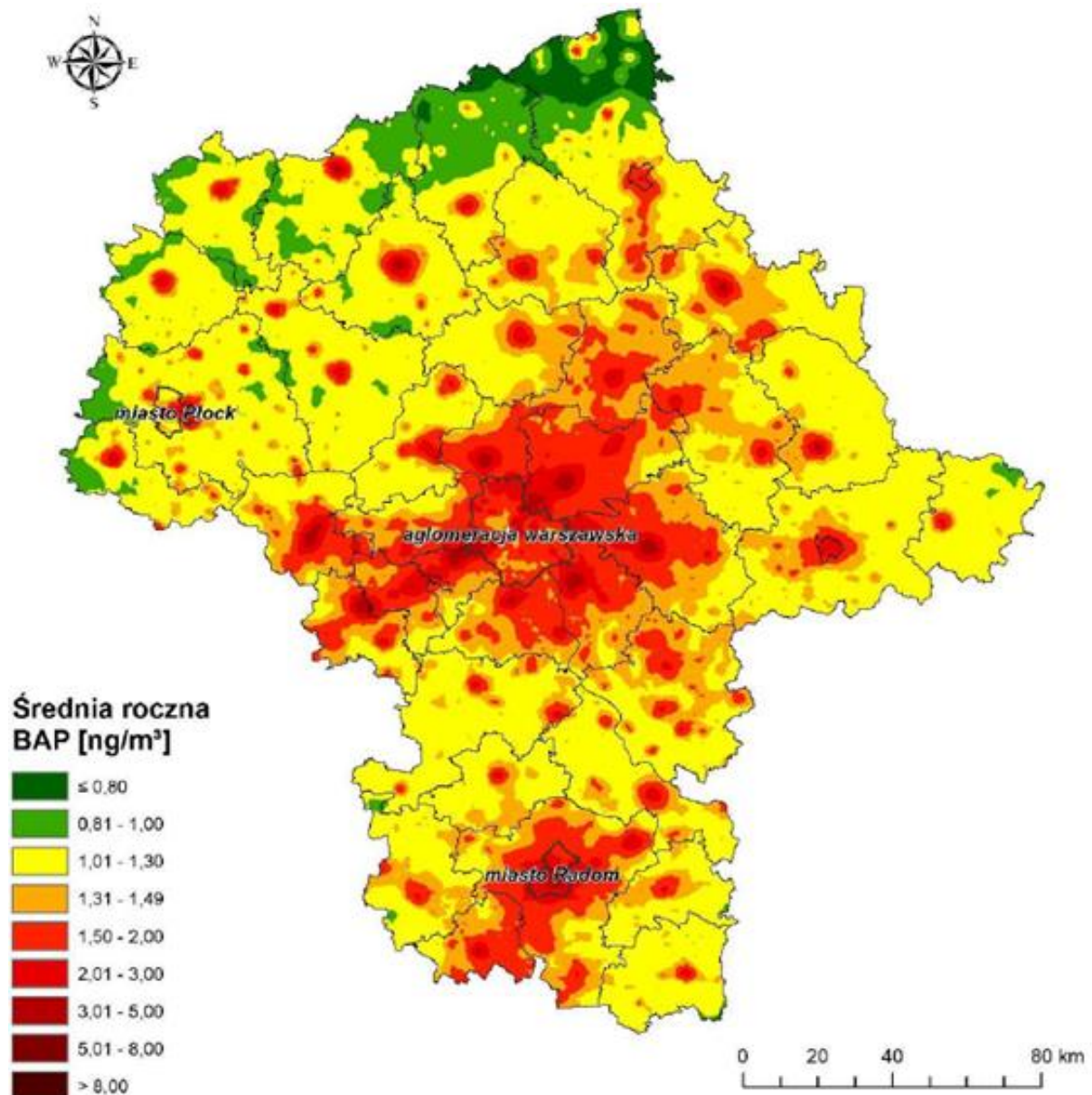


**ODDECH DLA MAZOWSZA**

## Jest źle!

Zła jakość powietrza w całym województwie mazowieckim wynika z przekroczeń norm dla **benzo(a)pirenu, pyłów zawieszonych PM10 i PM2,5 i dwutlenku azotu** (w Warszawie).

Jak bardzo złe jest powietrze, doskonale obrazuje poniższa mapa rozkładu stężeń benzo(a)pirenu w województwie. Poziom docelowy dla benzo(a)pirenu wynosi  $1 \text{ ng/m}^3$ .



## ODDECH DLA MAZOWSZA

Szczegółowe  
informacje  
znajdują się  
w załączniku nr 1

W województwie mazowieckim zidentyfikowano  
aż 444 obszary przekroczeń

Strefa  
mazowiecka

Strefa  
aglomeracja  
warszawska

Strefa miasto  
Płock

Strefa miasto  
Radom

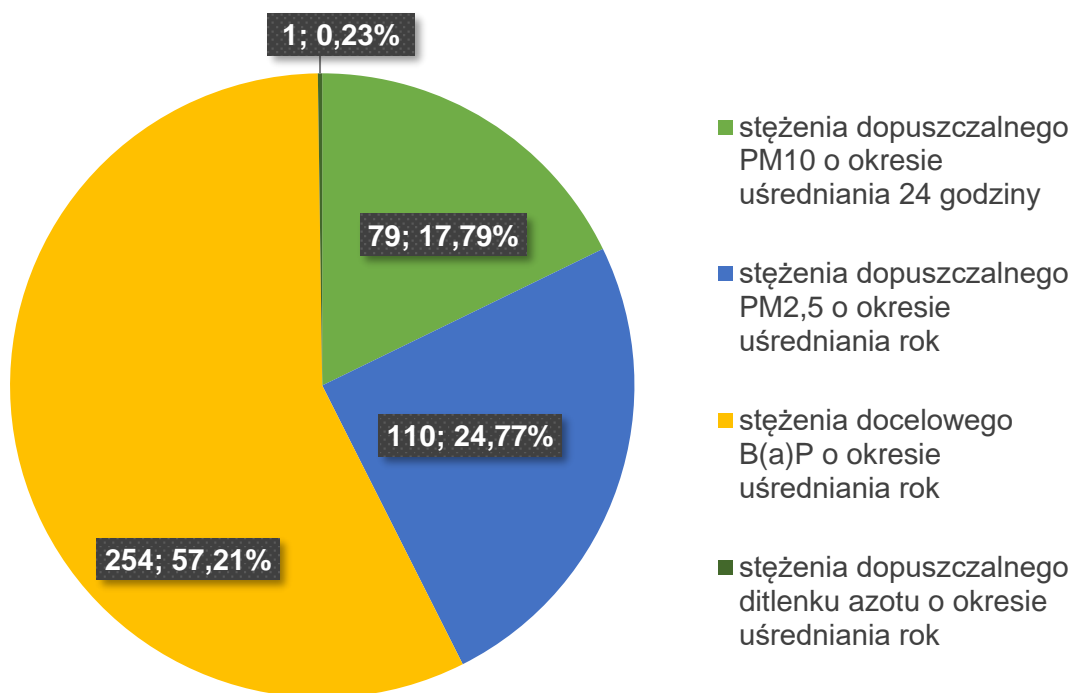
425

9

5

5

Obszary przekroczeń w województwie mazowieckim  
ze względu na:



**ODDECH DLA MAZOWSZA**

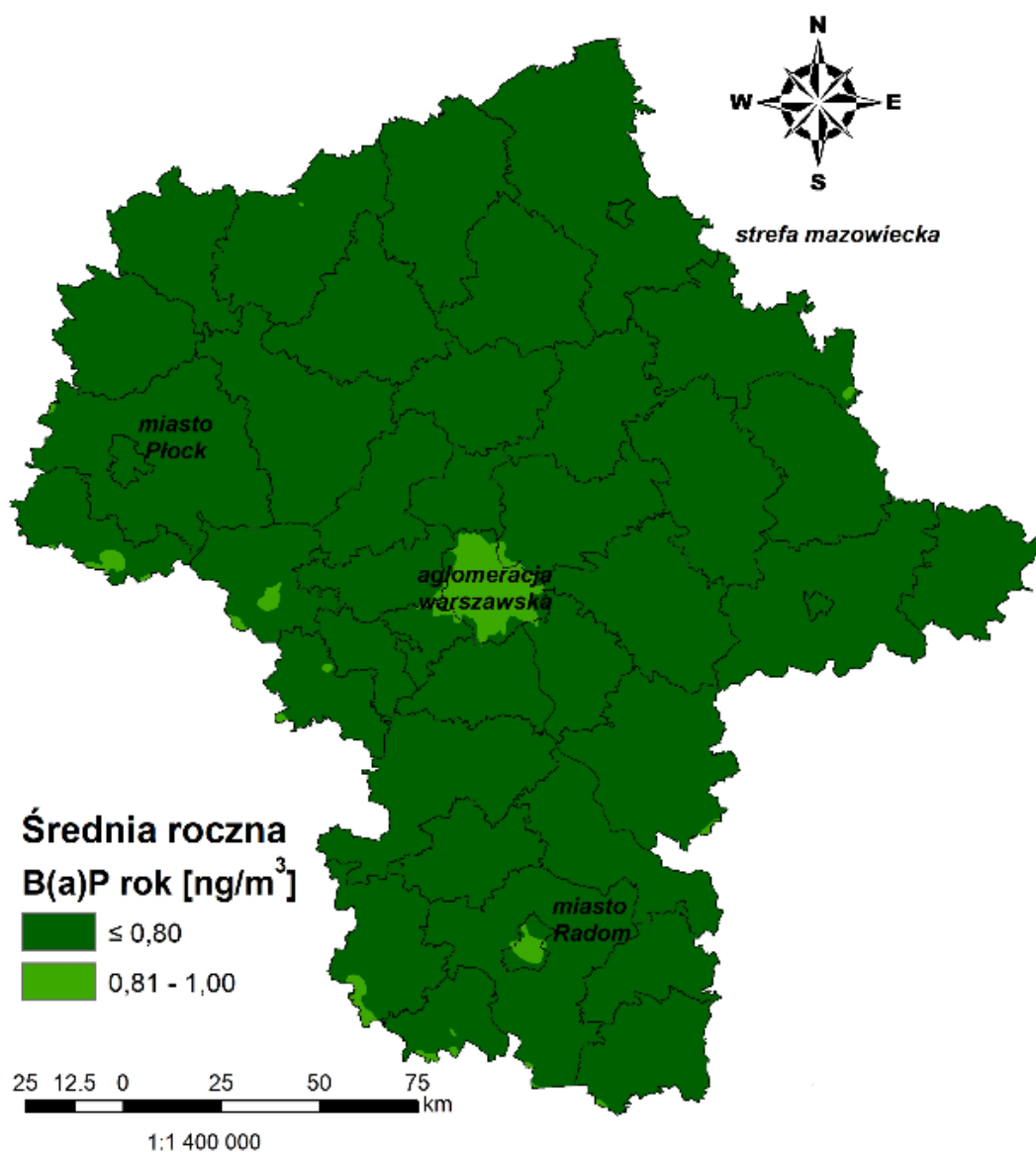
Szukasz więcej informacji? Znajdziesz na [www.powietrza.mazovia.pl](http://www.powietrza.mazovia.pl). Masz pytanie? Napisz na: [powietrze@mazovia.pl](mailto:powietrze@mazovia.pl).

## Co musimy osiągnąć aby to zmienić?

Potrzebujemy redukcji emisji na terenie województwa o:

- 44% dla pyłu PM10
- 57% dla pyłu PM2,5
- 69% dla benzo(a)pirenu<sup>1</sup>
- 27% dla ditlenku azotu

Dzięki temu mapa rozkładu stężeń benzo(a)pirenu w województwie będzie wyglądała tak:



<sup>1</sup> Silnie rakotwórczy związek organiczny z grupy wielopierścieniowych węglowodorów aromatycznych. Powstaje podczas niecałkowitego spalania np. węgla lub drewna. Jego nośnikiem w powietrzu jest pył zawieszony.



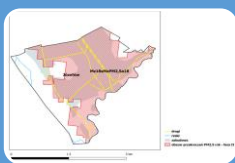
## ODDECH DLA MAZOWSZA

Szukasz więcej informacji? Znajdziesz na [www.powietrza.mazovia.pl](http://www.powietrza.mazovia.pl). Masz pytanie? Napisz na: [powietrze@mazovia.pl](mailto:powietrze@mazovia.pl).

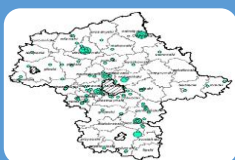
# Pomoże nam nowy program ochrony powietrza!

- Jest to akt prawa miejscowego i obowiązuje wszystkich na terenie województwa mazowieckiego
- Dowiesz się z niego, co możesz zrobić dla poprawy jakości powietrza

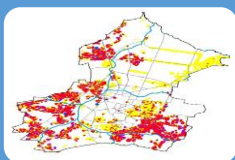
## Co znajdę w programie?



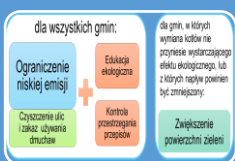
Obszary, w których przekroczone zostały normy jakości powietrza



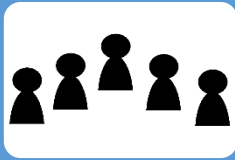
Wielkość emisji na danym obszarze



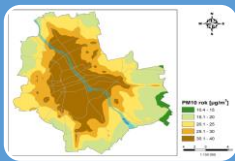
Źródła odpowiedzialne za przekroczenia



Działania niezbędne do podjęcia



Podmioty odpowiedzialne za wdrażanie działań



Prognozy jakości powietrza



## ODDECH DLA MAZOWSZA

Szukasz więcej informacji? Znajdziesz na [www.powietrza.mazovia.pl](http://www.powietrza.mazovia.pl). Masz pytanie? Napisz na: [powietrze@mazovia.pl](mailto:powietrze@mazovia.pl).



Szczegółowe  
informacje  
znajdują się  
w załączniku nr 5

## Jaki jest plan na powietrze?

Program określa działania naprawcze dla różnych podmiotów, przede wszystkim dla gmin.

Co będzie się działo  
w całym województwie?

identyfikacja i policzenie kotłów  
oraz ich wymiana

nasadzenia zieleni

edukacja ekologiczna

kontrola przestrzegania  
uchwały antysmogowej,  
zakazu spalania odpadów  
i pozostałości roślinnych

czyszczenie ulic na mokro  
i zakaz używania dmuchaw  
do liści

Co dodatkowo będzie się  
działo w Warszawie?

modernizacja taboru  
komunikacji miejskiej

rozwój komunikacji  
tramwajowej

diagnoza zatorów  
i ich likwidacja

strefy ograniczonego transportu

system monitorowania emisji  
z transportu



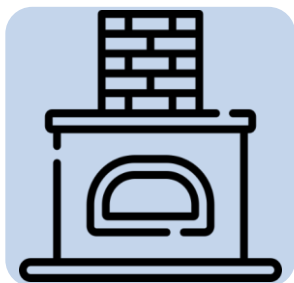
## ODDECH DLA MAZOWSZA

Szukasz więcej informacji? Znajdziesz na [www.powietrza.mazovia.pl](http://www.powietrza.mazovia.pl). Masz pytanie? Napisz na: [powietrze@mazovia.pl](mailto:powietrze@mazovia.pl).



# Jak możesz pomóc?

Szczegółowe informacje znajdują się w rozdziale 3 w załączniku nr 5



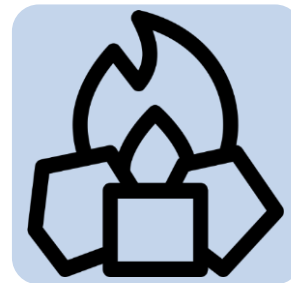
Wymień piec



Przełącz informację o źródłach ciepła w Twoim domu do urzędu gminy



Nie używaj dmuchaw do liści



Przestrzegaj przepisów uchwały antysmogowej



Nie spalaj odpadów



## ODDECH DLA MAZOWSZA

Szukasz więcej informacji? Znajdziesz na [www.powietrze.mazovia.pl](http://www.powietrze.mazovia.pl). Masz pytanie? Napisz na: [powietrze@mazovia.pl](mailto:powietrze@mazovia.pl).

Szczegółowe  
informacje  
znajdują się  
w załączniku nr 7

# Plan działań krótkoterminowych

## - co to takiego?

- Sposób postępowania na wypadek pogorszenia się jakości powietrza

**Działania krótkoterminowe należy podejmować tylko po ogłoszeniu specjalnego powiadomienia!**

## Jakie ograniczenia mogą mnie dotyczyć?

korzystaj z roweru,  
komunikacji miejskiej,  
spaceruj zamiast  
używać samochodu

dbaj o zdrowie  
swoje i bliskich

nie pal w kominku

nie rozpalaj  
grilli i ognisk

ogranicz  
intensywny  
wysiół

ogranicz  
przebywanie  
na otwartej  
przestrzeni

ogranicz  
wietrzenie  
pomieszczeń

nie używaj  
kosiarek i pił  
spalinowych

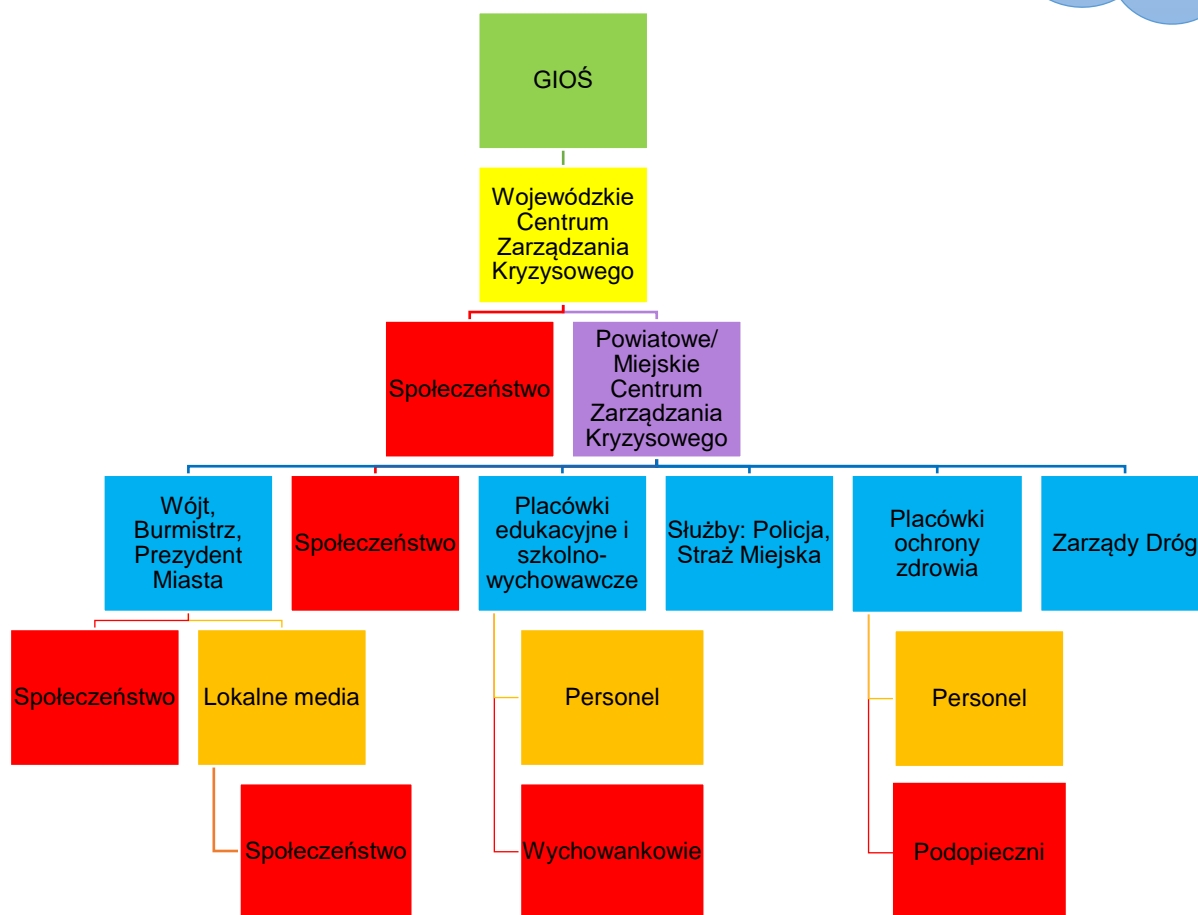
stosuj się  
do zaleceń

umożliwiaj  
przeprowadzenie  
kontroli kotłów,  
zakazu spalania  
odpadów, pojazdów



## ODDECH DLA MAZOWSZA

## Kto informuje o ryzyku?



## Jak to działa?

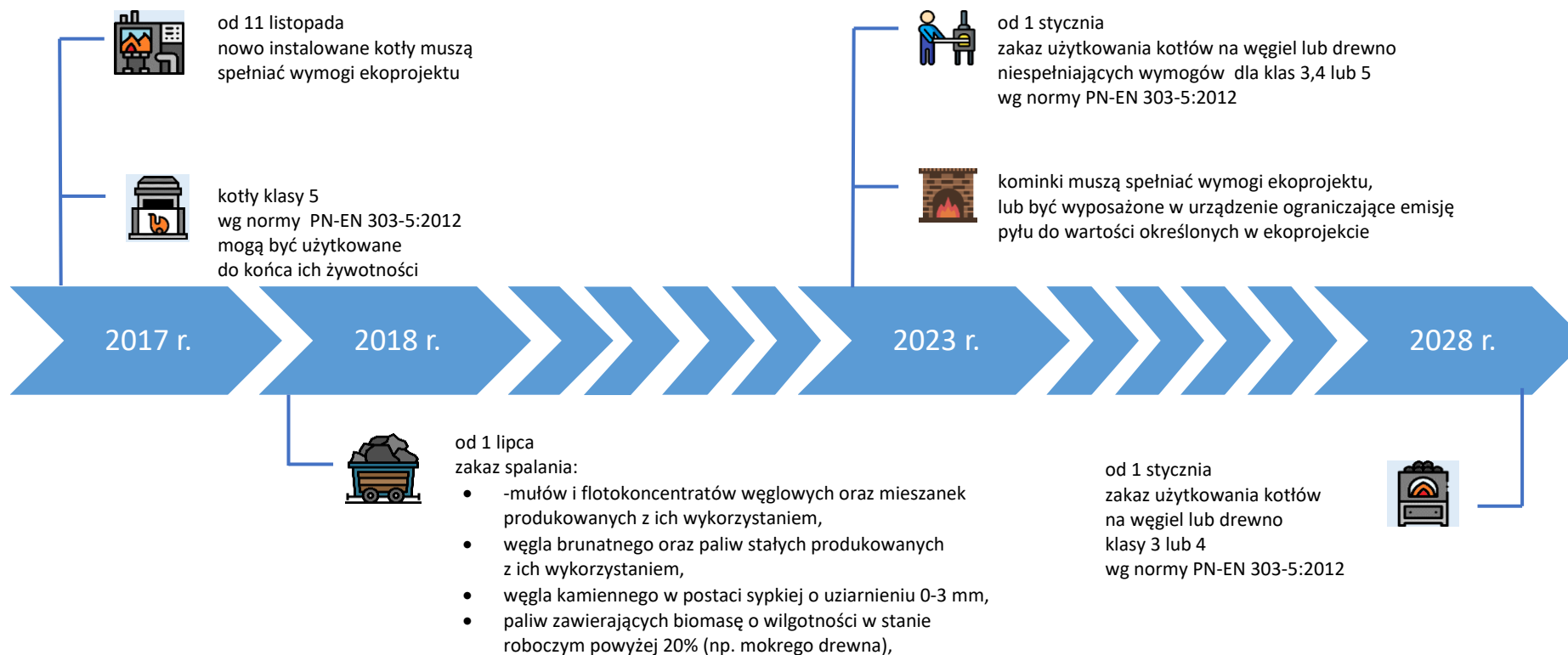
- Sprawdzaj strony internetowe ww. podmiotów
- Sprawdzaj serwisy społecznościowe (np. Facebook) ww. podmiotów
- Zainstaluj aplikację RSO (Regionalny System Ostrzegania pokazuje powiadomienia o każdym ryzyku przekroczenia poziomu dopuszczalnego, docelowego, informowania i alarmowego substancji w powietrzu)
- Odczytuj wiadomości SMS (Rządowe Centrum Bezpieczeństwa wysyła Alert o ryzyku przekroczenia poziomu alarmowego SMSem)
- Śledź informacje w lokalnych mediach
- Sprawdź jakie jeszcze sposoby informowania prowadzi Twoja gmina i monitoruj je



# ODDECH DLA MAZOWSZA

# Co jeszcze mogę zrobić?

Przestrzegaj założeń uchwały antysmogowej dla województwa mazowieckiego:



<https://www.flaticon.com>



## ODDECH DLA MAZOWSZA

Szukasz więcej informacji? Znajdziesz na [www.powietrza.mazovia.pl](http://www.powietrza.mazovia.pl). Masz pytanie? Napisz na: [powietrze@mazovia.pl](mailto:powietrze@mazovia.pl).

# Skąd wziąć na to pieniądze?



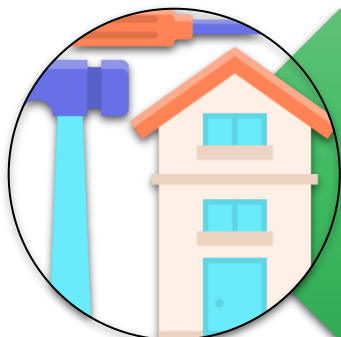
## Program „Czyste Powietrze”

- dofinansowanie (do 75%) do wymiany źródeł ciepła i poprawy efektywności energetycznej budynków mieszkalnych jednorodzinnych



## Program „Mój Prąd”

- dofinansowanie do mikroinstalacji fotowoltaicznych (zwrot do 50% kosztów inwestycji, maksymalnie 5000 zł na instalację)



<https://www.flaticon.com>

## Ulga termomodernizacyjna

- pozwala na odliczenie od dochodu wydatków (do 53 000 zł) na termomodernizację budynków jednorodzinnych.



<https://www.flaticon.com>

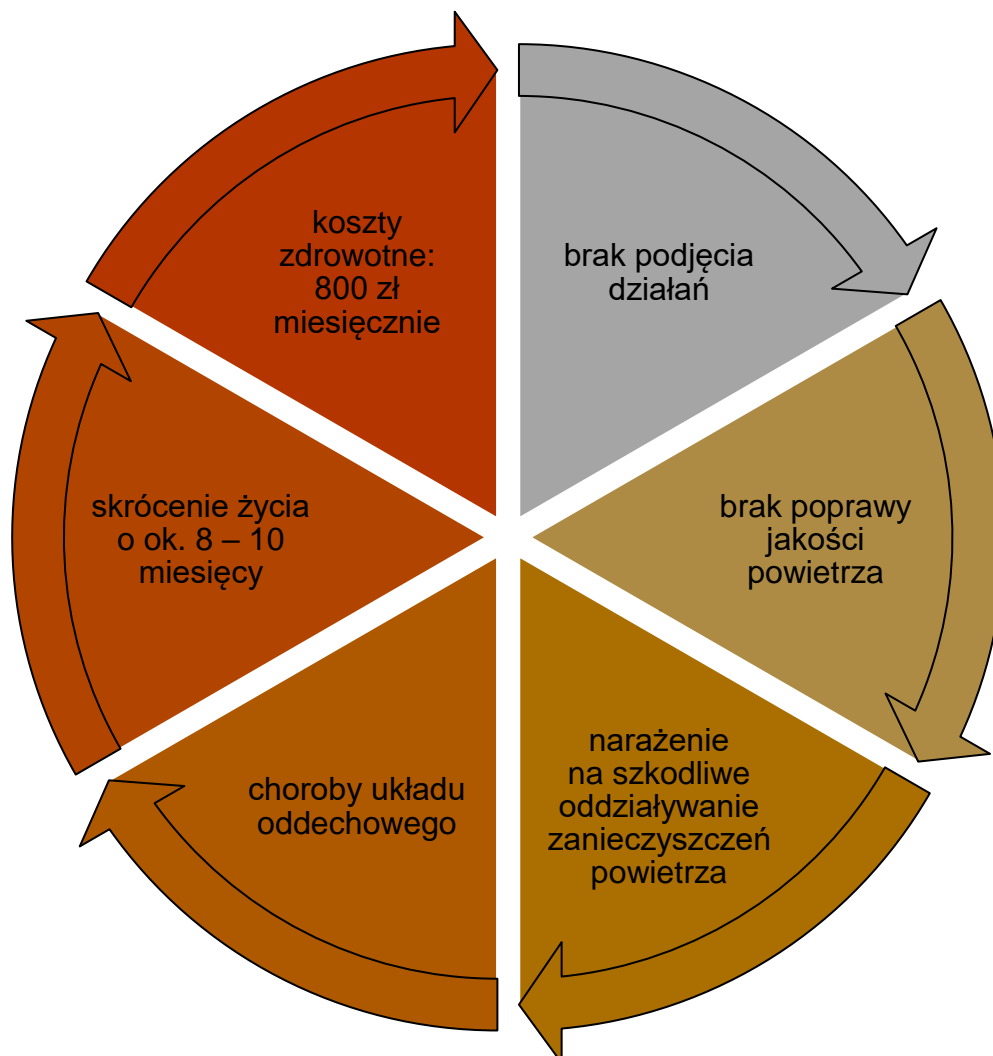
## Dofinansowanie za pośrednictwem gminy

- zapytaj o dofinansowanie w swojej gminie!



## ODDECH DLA MAZOWSZA

## Pamiętaj:

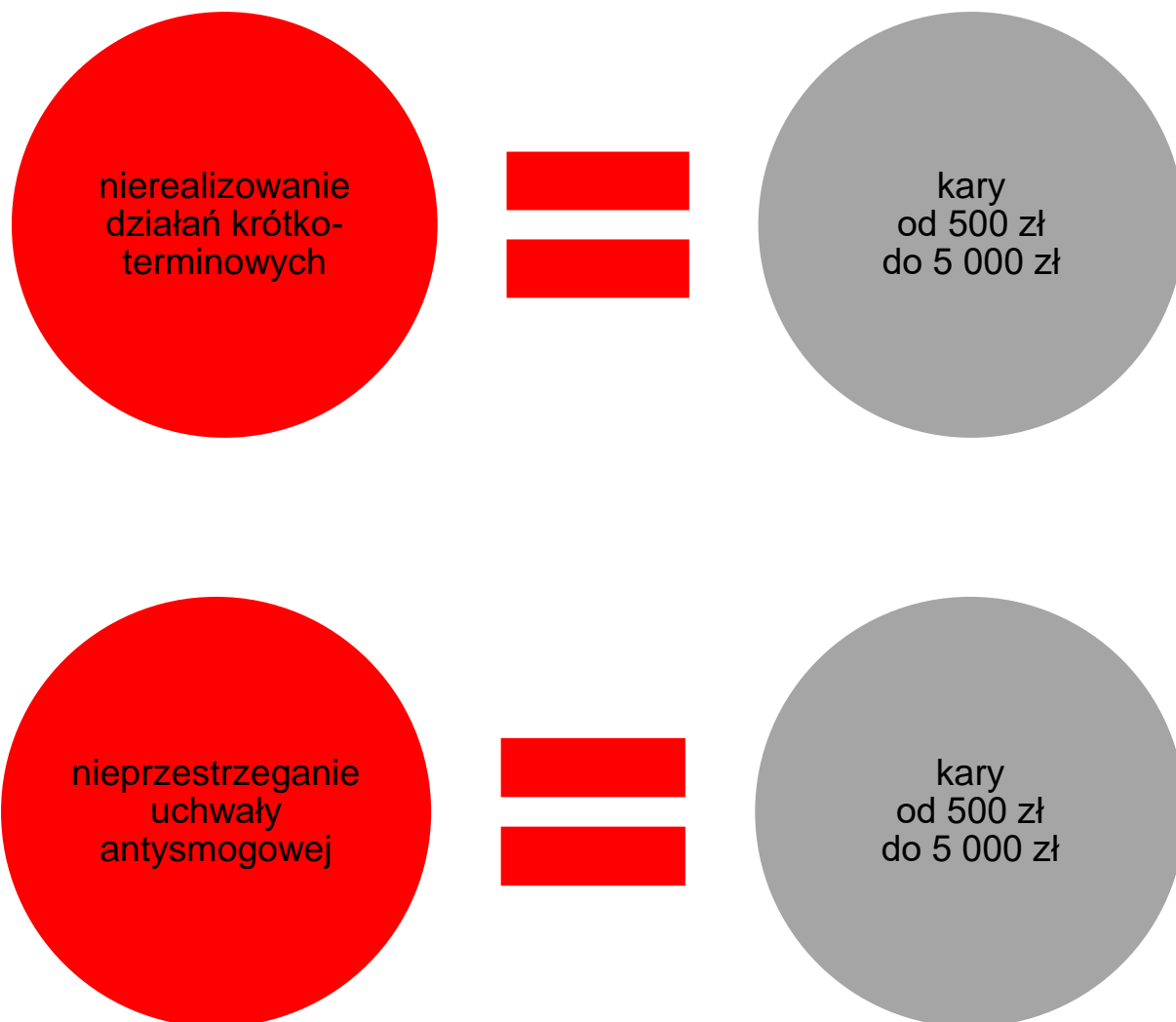


## ODDECH DLA MAZOWSZA

Szukasz więcej informacji? Znajdziesz na [www.powietrza.mazovia.pl](http://www.powietrza.mazovia.pl). Masz pytanie? Napisz na: [powietrze@mazovia.pl](mailto:powietrze@mazovia.pl).

# Czy to za mało powodów do walki o dobrą jakość powietrza?

Jeśli tak, miej na uwadze, że:



**ODDECH DLA MAZOWSZA**

Szukasz więcej informacji? Znajdziesz na [www.powietrza.mazovia.pl](http://www.powietrza.mazovia.pl). Masz pytanie? Napisz na: [powietrze@mazovia.pl](mailto:powietrze@mazovia.pl).